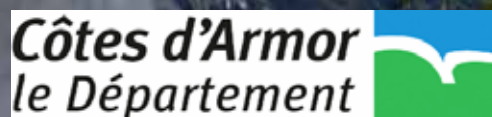


Cross des Sapeurs-Pompiers des Côtes d'Armor

Marche au
profit de l'ODP
3€

Belle-Isle-en-Terre

Samedi 26 février 2022



PHISALE GRAPHIC

SOMMAIRE

Le Mot du Directeur Départemental	Page 5
Le Mot du Chef du Centre	Page 9
Le Mot du Président de l'Amicale	Page 10
Le Programme de la journée	Page 16
Le Plan du Cross	Page 17-19
La Marche pour l'ODP	Page 21
Honneur à nos Anciens Chefs de Centre	Page 24
Véhicule Testo Choc Groupama	Page 27
Calandre Club Collection Voitures Classiques	Page 30
Le Mot de M. Le Maire de Belle-Isle-En-Terre	Page 33



L'Armoriquel

BAR - TABAC
Loto - Jeux

24 Avenue des Prunus - 22540 LOUARGAT
02 96 43 66 26



ARGOAT-TURBO-DIFFUSION.COM

02 96 45 52 10

CALLAC

Eric CORRE

IMPACT
RÉSEAU DE NÉGOCE AGRICOLE

Votre Partenaire Agricole

Agrofournitures - Jardin - Collecte de Céréales
Aliments du Bétail

PLOUNEVEZ-MOËDEC

02.96.38.61.92

ets.eric.corre@gmail.com

Professionnels & Particuliers



BRADLEYS
FISH & CHIPS



Mot du Directeur départemental

Après une année blanche sanitaire et sportive, c'est avec plaisir que je vois cette édition 2022 du Cross départemental, évènement phare de l'agenda du Sapeur-Pompier, prendre place à Belle-Isle-en-Terre le samedi 26 février.

Les derniers sélectionnés pour le cross national du mois d'Octobre 2021 étaient ceux du Cross de février 2020, qui s'était déroulé sur le site Bobital, à côté de Dinan. Une pensée pour l'équipe qui s'était mobilisée pour le cross, finalement annulé, de 2021 prévu du côté de Rostrenen. Je suis sûr que cette belle énergie créatrice saura élaborer un futur rendez-vous départemental dans les prochaines années.



L'équipe du CIS et l'amicale du CIS de Belle-Isle-en-Terre ont concocté un parcours digne d'une reprise sur le site remarquable des anciennes papeteries Vallée. C'est dans ce cadre exceptionnel que le départ sera lancé. Une course dans les vestiges d'un site qui a, avant la seconde guerre mondiale, employé jusqu'à 250 personnes. Désormais c'est un site culturel, mais aussi un lieu de balade et de découverte le long du Léguer.

L'équipe organisatrice a su dynamiser cet évènement au fil des mois, félicitations à eux pour ce travail complexe et d'autant plus généreux dans ce contexte.

Après de longs mois sans réunions et autres temps conviviaux, ce rendez-vous sera aussi celui de l'esprit d'équipe, de la camaraderie et de la convivialité.

Bonnes courses à tous, belle journée également aux supporters et bénévoles.

Et vive le cross des sapeurs-pompiers du 22 !

Colonel Jean MOINE

Directeur départemental



06 74 64 64 47

2, le Godin 22200 Plouisy

pierre.pasquiou@orange.fr

pasquiou-distribution.com



Tradi Bouch'

BOUCHERIE • CHARCUTERIE • TRAITEUR

PLATS À EMPORTER
VENTE EN DÉTAIL / DEMI-GROS

Bruno CHARLES **02 96 45 90 46**

40-42 Place du 9 avril 1944 - 22160 CALLAC



le Craulois

Mon fermier préféré



GARAGE AUTO VINCENT K

révisé & garanti.
VENTE DE VÉHICULES D'OCCASIONS

Véhicules toutes marques

Vente, Entretien & Réparations

SERVICE APRÈS-VENTE, DÉPANNAGE, MÉCANIQUE

22810 BELLE-ISLE-EN-TERRE

garage.vincentk@orange.fr

06.06.60.41.56



VELOLAND

LANNION - LANVOLLON - LANGUEUX



JOINTOYEUR - PLAQUISTE

Fred Guillot
spécialiste du joint placo

4, Langanen - 22810
PLOUVENEZ-MOEDEC

06 79 79 91 65
frederic.guillot221@orange.fr



ROMAIN PARIS GÉRANT
06 03 89 34 45 • aufilduvin@aol.fr

LAMBALLE ZI. LA VILLE ES LAN
Tél. 02 96 31 37 77

PLOUMAGOAR ZI. DE BELLEVUE
Tél. 02 96 40 11 06

VINS PRESSION
BIÈRES RHUM
WHISKIES
TIRAGES

SUIVEZ-NOUS SUR FACEBOOK
aufilduvin-shop.com



NOUVEAU MINI-GOLF

Ouvert d'Avril à Septembre

ARMORI-PARK
Gwenezhan - 22140 BÉGARD
02 96 45 36 36
Consultez nos horaires et tarifs sur 

www.armoripark.com

Vanessa vous accueille du mardi au samedi

De mèches avec vous

46, av des Prunus
22540 Louargat
02 96 43 58 39

salon de coiffure



**PLAQUISTE
JOINTOYEUR**
Neuf et rénovation

**Huet
Cyrille**

9, bis Hameau de Kerouzever
22260 SAINT-CLET
06 84 31 69 31
entreprisehuetcyrille@orange.fr

Ty Martin's

Bar-Café

06 73 85 16 80
10, rue Saint-Jacques
22810 Belle-Isle-en-Terre

l'Orange
 **bleue** | **mon coach**
Fitness

29600 SAINT MARTIN DES CHAMPS - 02.98.63.79.35

Mot du Chef du Centre

C'est avec honneur et fierté que le CIS de Belle-Isle-en-Terre va accueillir le cross départemental des sapeurs-pompiers du SDIS 22. Il s'agit d'une première édition pour le centre depuis sa création.

Le cross départemental a été un défi d'organisation pour l'ensemble des amicalistes et des agents. Il faut se rendre compte que la réalisation d'un tel événement est un chemin long, difficile, et parsemé d'un grand nombre de difficultés. Tout ceci n'aurait pas été possible sans l'aide de nos nombreux sponsors et l'investissement de nos SP qui ont su trouver du temps pour les démarcher. Je suis fier de ces hommes et femmes pour leur investissement, et je les remercie.

La commune de Belle-Isle-en-Terre reste une terre de running et randonnée, par ses nombreux sentiers. C'est pour cela que nous avons voulu organiser une marche ouverte à tous, afin de découvrir nos nombreux paysages et notre patrimoine, qui verra le fruit de ses inscriptions reversé à l'Oeuvre des pupilles des sapeurs-pompiers.



Je voulais également remercier la commune de Belle-Isle-en-Terre, ainsi que celle de Plounévez-Moëdec pour nous avoir autorisé à réaliser ce projet sur leurs communes.

Maintenant il est grand temps de mettre nos baskets et de venir découvrir notre parcours de cross départemental, édition Belle-Isle-en-Terre. Bonne course à tous, et à très bientôt sur le site du collège du Prat Elès.

Lieutenant Antoine Cloître

Chef du Centre de Belle-Isle-en-Terre





Armor
Onduleurs



Étude de Site
Vente - Location
SAV Multimarques

Tél : 09 83 85 34 91

www.armor-onduleurs.fr

Z.A des Fontaines - 22290 LANVOLLON

TREMEL



CHARPENTE & MAISON BOIS

ZA de Kerbol - 22810 BELLE ISLE EN TERRE
06.16.63.55.79 - tremelsylvain@gmail.com
www.tremel-charpente.fr

Intermarché

contact

TOUS UNIS CONTRE LA VIE CHÈRE

Horaires Du lundi au
samedi EN CONTINU : 8h45-19h15
Le dimanche : 9h-12h30

LOUARGAT 02 96 43 04 20



TotalEnergies

RELAIS PORZ AN PARK
RN12, 22810 PLOUNEVEZ MOEDÉC
02 96 38 76 32



02 96 38 66 72

06 71 07 79 47

bar.restaurant.letape@gmail.com

BAR RESTAURANT

REPAS OUVRIER / REPAS DE GROUPE

TRAITEUR

Manuel Kerain

PORZ AN PARK
22810 PLOUNÉVEZ-MOËDEC

Mot du Président de l'Amicale

Pour la première fois dans l'histoire de notre Centre de Secours, c'est à Belle-Isle-en-Terre que le Service Départemental d'Incendie et de Secours des Côtes d'Armor (SDIS 22) a confié le soin d'organiser le Cross Départemental des Sapeurs-Pompiers pour 2022.

Je tiens à remercier tout d'abord le Directeur Départemental, pour la confiance qu'il nous accorde quant à l'organisation de cette journée.

Je remercie également M. le Maire et le Conseil Municipal de Belle-Isle-en-Terre, l'ensemble de nos sponsors, les communes voisines pour leurs contributions, ainsi que tous les Belleilois et Belleilloises qui participent à la préparation et à la réussite de cette journée.

Je remercie enfin sincèrement tous mes collègues Sapeurs-Pompiers, les anciens et les actifs, les conjointes et conjoints, pour leur aide depuis plusieurs mois.

Je vous donne donc rendez-vous le 26 février 2022 à 13h, pour le départ de la première course au terrain de sport !

Bonne course à tous les coureurs !



Caporal Chef Julien Morvan

Président de l'Amicale

Les idées de Gaëlle
Coiffure mixte

CARIOU Gaëlle
16 rue Du Guic
Belle Isle En Terre
02 96 43 30 48



CAFE DE L'UNION

Rue Eudon, 22810 Belle-Isle-en-Terre

Ets
ARGOAT

- Plomberie
- Électricité
- Ramonage

Franck

Dépannage
06.08.90.59.43

02.96.43.04.90

BELLE ISLE EN TERRE



Le Penthièvre

Le Petit Bleu
des Côtes d'Armor



nanovia

SMART MATERIALS *for*
ADVANCED INDUSTRIALS



CÔTES D'ARMOR

MUSÉE des COMMERCES d'autrefois

« PARLONS BOUTIQUES ! »

Scénographie
des années 30 à 60



**Jacques
MENO
PÂTISSIER**

Maison fondée en 1879

Visite et dégustation gratuites,
et café offert !

Free visit and biscuit tasting, and a cup of coffee offered!



BISCUITERIE MENO

16 rue de la Gare - 22810 PLOUGONVER

02 96 21 61 97

biscuiteriemenu22@gmail.com

www.biscuiterie-menu.fr/parlons-boutiques



PALETS BRETONS



GALETTES
BRETONNES



CROQUANTS



PALMIERS
PUR BEURRE



KOUGIN AMANN



GÂTEAUX BRETONS



ALLUMETTES À LA
GLACE ROYALE



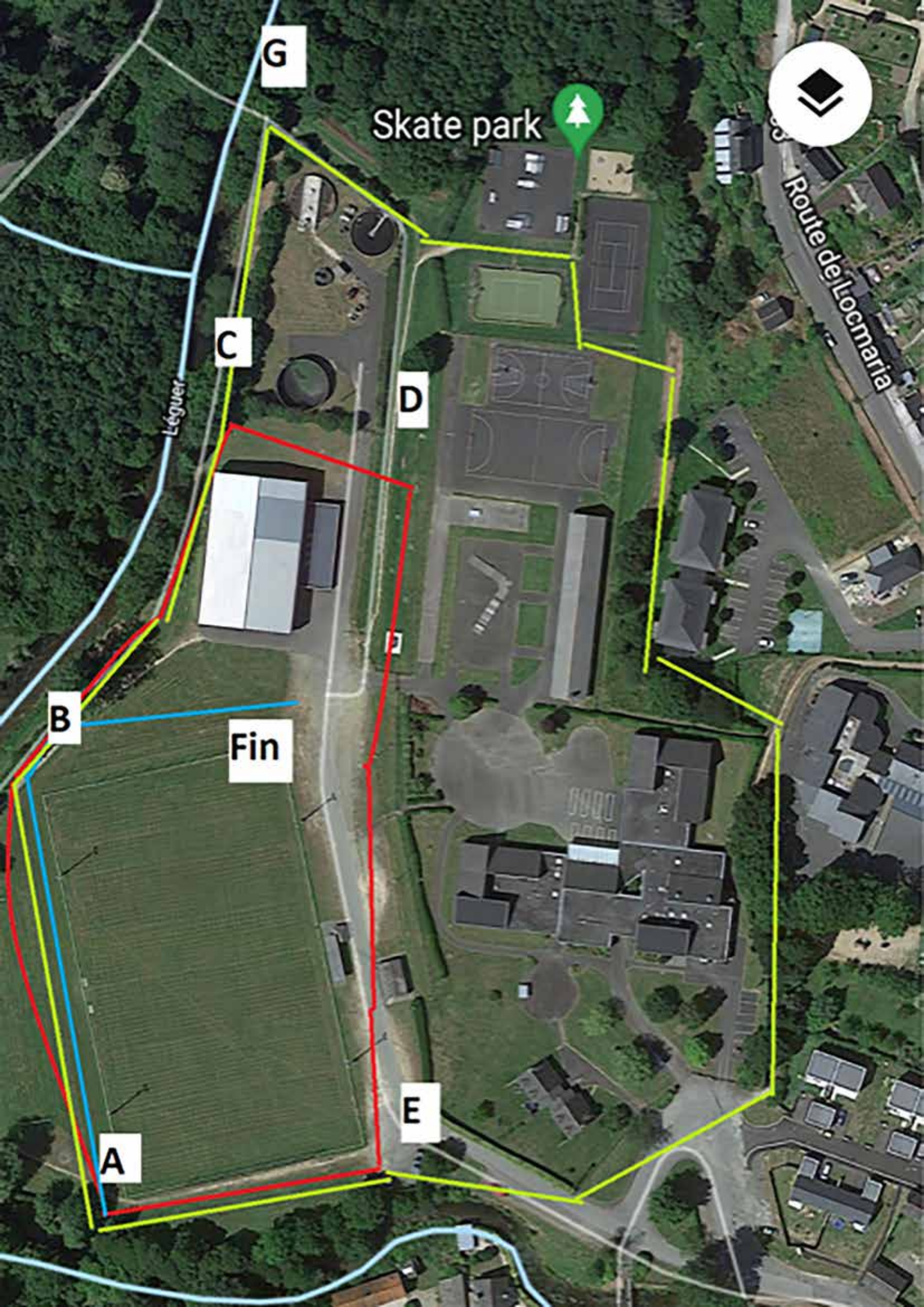
Les gourmandises du chef pâtissier

Distances Cross 2022

- Petite boucle : 500 m • Moyenne Boucle : 800 m
- Grande Boucle : 2500 m • Portion Arrivée : 150 m

- 1• **13h00** Juniors Hommes • 6450 m
- 2• **13h05** Masters 2 Hommes et « vieilles pointes » • 6450 m
1 petite boucle + 1 moyenne + 2 grandes + 1 portion arrivée
- 3• **13h50** Benjamins et Benjamines • 1300 m
1 petite boucle + 1 moyenne boucle + 1 portion arrivée
- 4• **14h10** Minimes Garçons / Filles et Cadettes • 2250 m
1 petite boucle + 2 moyennes boucles + 1 portion arrivée
- 5• **14h50** Cadets Garçons • 5650 m
- 6• **14h55** Femmes (Juniors, Séniors, Master) • 5650 m
1 petite boucle + 2 grandes boucles + 1 portion arrivée
- 7• **15h30** Séniors Hommes et Masters 1 • 8150 m
1 petite boucle + 3 grandes boucles + 1 portion arrivée





G

Skate park



Route de Locmaria

Léguer

C

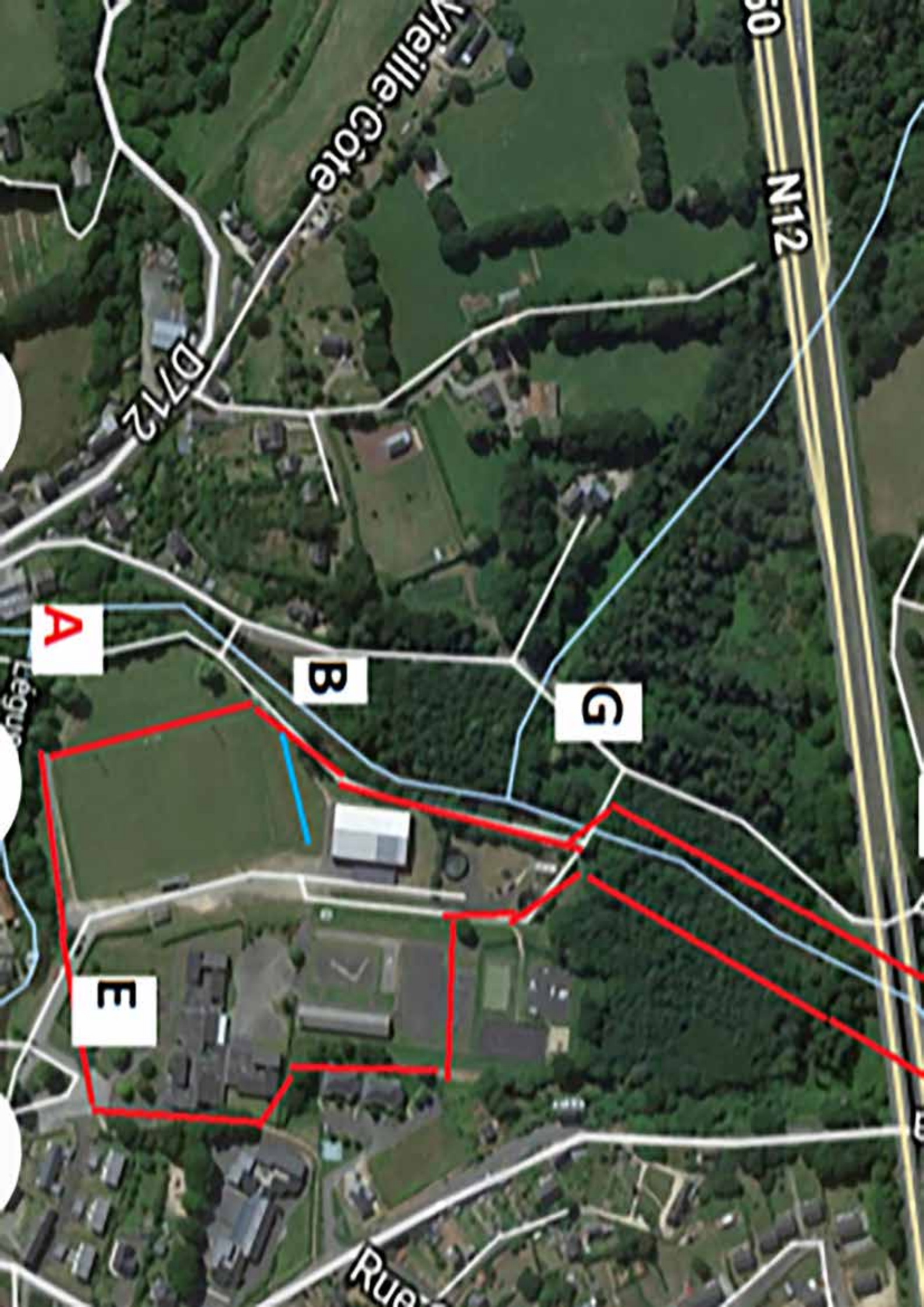
D

B

Fin

A

E



Vielle Côte

50
N112

D712

A

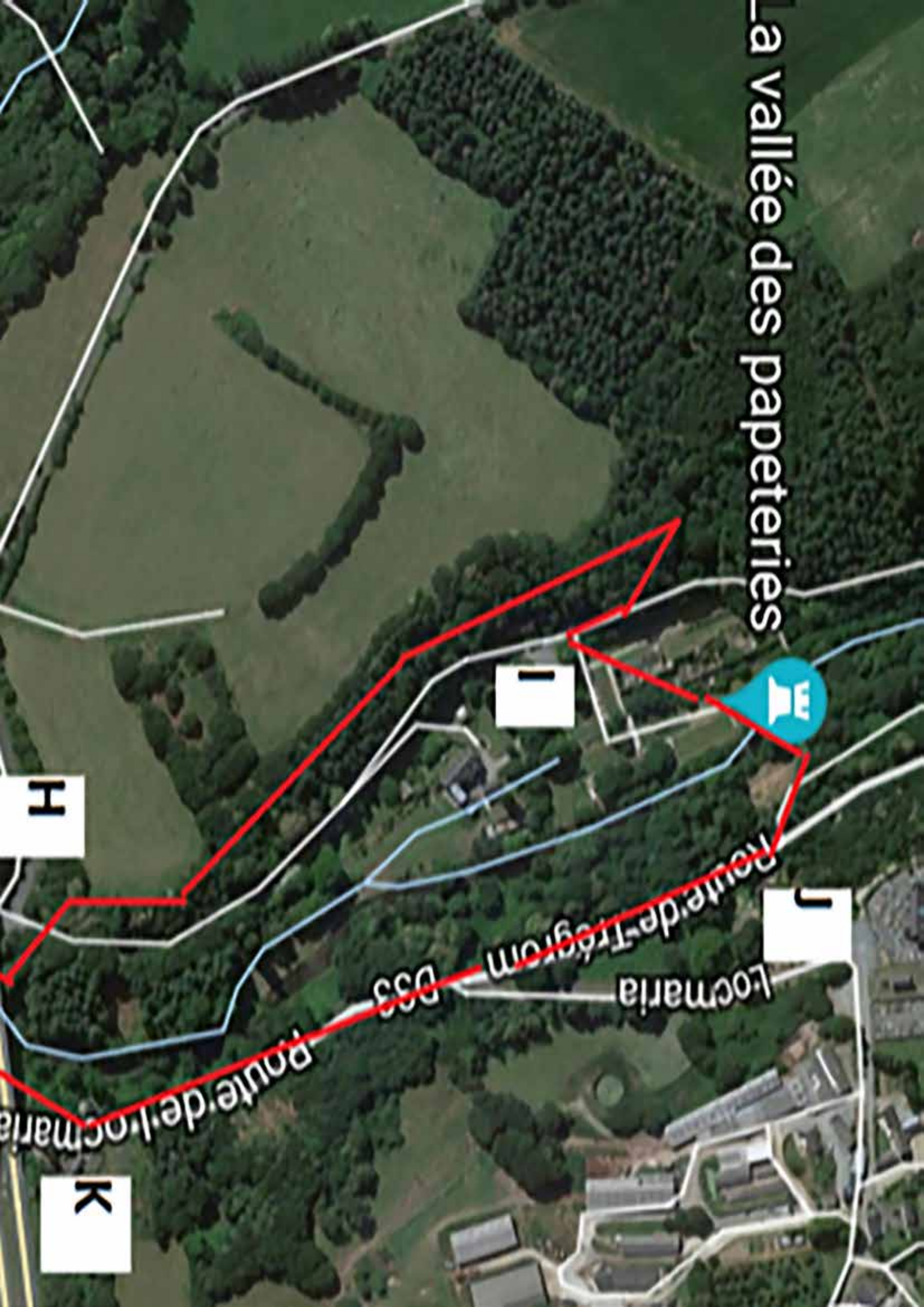
B

G

E

RUE

la vallée des papeteries



Locmaria

Route de Trégrom

D33

Route de Locmaria

Intermarché

SUPER

CALLAC

12 Place Roger Madigou
22540 LOUARGAT

02 96 43 59 56

Pajono



*Les Ciseaux
d'Emilie*
coiffure à domicile

06 15 40 36 71 - Ploubezre
emilielemorvan@yahoo.fr



RENAULT LOUARGAT

Marche pour l'ODP



ŒUVRE DES PUPILLES ORPHELINS
ET FONDS D'ENTRAIDE DES

SAPEURS - POMPIERS

DE FRANCE

L'Œuvre des Pupilles Orphelins de Fonds d'Entraide des Sapeurs-Pompiers de France (ODP) est une association à but non lucratif créée le 27 mars 1926 sous l'impulsion d'un homme de coeur, le Commandant Georges GUESNET. Reconnue d'Utilité Publique depuis 1928, elle est placée sous le Haut Patronage du Président de la République.

L'ODP a pour but d'assurer la protection matérielle et morale des Orphelins et des familles des Sapeurs-Pompiers civils (professionnels et volontaires) et militaires (BSPP, BMPM, Sécurité civile) décédés en service. Elle aide également les jeunes et anciens sapeurs-pompiers qui peuvent se retrouver dans la difficulté.

En ce qui concerne les Orphelins, l'Œuvre des Pupilles intervient en deux temps dès le décès du parent: Tout au long de la scolarité, afin d'aider les pupilles à étudier en toute sérénité et à profiter de la vie, en s'éveillant aux autres et en se faisant plaisir. Ces aides incluent les allocations trimestrielles de scolarité, les primes vacances, l'organisation de séjours de vacances, l'assistance matérielle et morale (rencontre avec un psychologue, réunions de parents et de pupilles).

Jusqu'à l'entrée dans la vie active, aidant les jeunes à obtenir le permis de conduire, le BAFA (Brevet d'Aptitude aux Fonctions d'Animateur de centre de vacances et de loisirs), un apprentissage, un premier emploi... Elle propose également une prime d'installation, afin de bien commencer sa vie d'adulte, et des soutiens lors du jour de son mariage ou celui de la naissance d'un premier enfant.

De plus, dans le cadre de «Solidarité Famille», l'Œuvre des Pupilles assure une aide ponctuelle auprès des sapeurs-pompiers et des familles en proie à des difficultés financières.



SARL POUAPON

**Couverture - Zinguerie
Isolation - Bardage - Velux**



15 rue Zunadery
TREGLAMUS

N° SIRET: 491 382 966 0027

06.10.91.26.49 / 02.96.44.28.61



BOULANGERIE PATISSERIE

Scaviner

16, avenue des Prunus

22540 Louargat

02 96 43 13 80

boulangerie.scaviner@wanadoo.fr



BIZIEN

MENUISERIES - VERANDAS

Z.A. Kerguiniou
22160 CALLAC

02 96 45 93 59



BSM

Bretagne service matériel

Yannick LE CORRE

2 route du Foz • 22810 BELLE ISLE EN TERRE

06 07 74 04 30 • corre@bsmtruck.com

www.bsmtruck.com

Garage Ogel

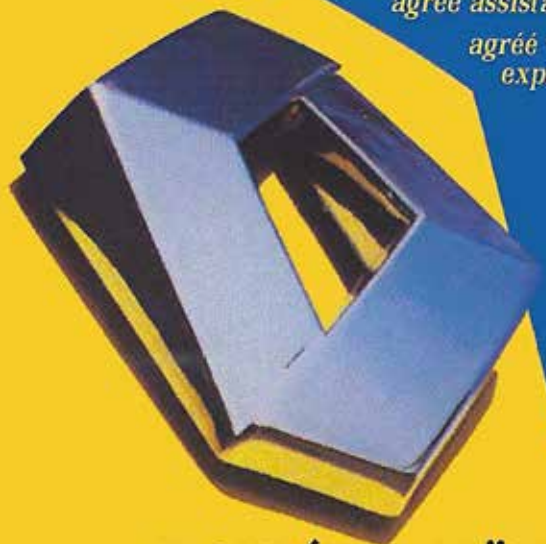
RENAULT

DÉPANNAGE

24h/24 - 7j/7

agrée assistance

*agrée voie
express*



22810 **PLOUNÉVEZ-MOËDEC**

02 96 38 65 62



AGE D'OR

services



www.go-interim.fr

HONNEUR À NOS ANCIENS CHEFS DE CENTRE



Quand on devient pompier, on décide de se consacrer au service et se sacrifier pour les autres. Et parmi nous, il y en a qui servent assez longtemps qu'on ne s'arrête seulement quand on est obligé par la loi - à la retraite.

On peut dire sans aucun doute que ces pompiers ont effectivement donné, au département, à la municipalité, à la communauté et au service d'incendie, un tiers de leur vie. Il est donc important d'honorer tous les pompiers pour ce service désintéressé, passés et présents.

Être pompier, c'est de faire partie de quelque chose de plus grand que soi-même. On fait partie d'une famille, d'une camaraderie qui peut durer une vie entière. Alors au nom des membres du CIS Belle-Isle-en-Terre, nous tenons à reconnaître et remercier nos anciens chefs de centre :

- Jean-Réné CARIOU, avec 35 ans de service, dont 15 en tant que chef de centre, de 2006 à 2021.
- Jean-Claude AUDRAIN, avec 23 ans de service, dont 10 comme chef de centre, de 1996 à 2006.

Nous remercions également nos anciens sapeurs:

Joël BROUSSE, Jean-Yvon DERRIEN, Jean-Paul LE YANNOU, Patrice RIOU, Bernard KERVOAS, Emile LINTANFF, Daniel LE MEN.

Félicitations et merci pour votre dévouement et votre engagement envers les citoyens et le CIS du pays de Belle-Isle-en-Terre, et envers le Service Départemental d'Incendie et de Secours des Côtes d'Armor.



AGENCE LE GARLANTEZEC - RENAULT BEGARD

renaultbegard@gmail.com
02 96 45 20 82 - 06 07 76 00 04



GENERALI

Frédéric Le Fèvre

Inspecteur Manager Performance

frederic.lefevre2@generali.com

06 13 55 55 95

JTS Soudure

Joffrey Toussaint

- Réparation agricole / TP
- Création / Rénovation
- Soudure
(TIG / MIG / MAG / ARC / ALU / FONTE)
- Sous traitance



06 16 05 52 67

Rue de l'argoat • 22810 **Belle-Isle-En-Terre**
(en face du restaurant le Fleury)

**CABINET
CRENN**

Transaction immobilière
Location
Gestion
Estimation

Maryline LE BOURG

Adhérent



4, rue Abbé Gibert - BP 8 - 22110 Rostrenen

Tél. : 02 96 29 05 33 - Fax. : 02 96 29 16 80

A VOTRE SERVICE DEPUIS 1979 - CARTE PROFESSIONNELLE N°323

E-mail : cabinetcrenn@orange.fr

Site : www.cabinet-crenn.fr



Facebook : Boulangerie Belle Isle en Terre

9 Rue du Pont Cunuder 22810



VÉHICULE TESTO CHOC GROUPAMA



La Fédération Départementale Groupama des Côtes d'Armor et les Caisses Locales environnantes ont souhaité apporter leur soutien aux Sapeurs-Pompiers de Belle-Isle-en-Terre pour l'organisation du Cross Départemental.

Cet engagement s'inscrit dans le prolongement de la collaboration initiée sur l'opération "Les Gestes qui sauvent" entre l'UDSP 22, le SDIS et Groupama Loire Bretagne. Une opération de prévention grand public couronnée de succès puisqu'elle a permis de former, du 4 au 9 octobre 2021, plus de 3 700 citoyens-sauveteurs dans le 22 grâce aux sapeurs-pompiers.

Pour ce cross départemental 2022, Groupama Loire Bretagne s'engage à plusieurs niveaux :

- 1) Remise d'une dotation financière de 2 300 € à l'organisation dont 1 500 € par la Fédération Départementale Groupama des Côtes d'Armor et, 800 € par les caisses locales Groupama de l'ouest du département.
- 2) Mise à disposition d'une arche gonflable de Départ/Arrivée.
- 3) Mise à disposition du véhicule Testo Choc, équipement de prévention qui simule un choc frontal.

Groupama Loire Bretagne est heureux d'accompagner cet événement sportif inscrit traditionnellement dans le calendrier des manifestations des sapeurs-pompiers des Côtes d'Armor.

Catherine GUYOMARD,
Présidente de la FD Groupama 22

Jean-Yvon PRIGENT,
Directeur Départemental



Groupama en chiffres sur les Côtes d'Armor :

45 agences

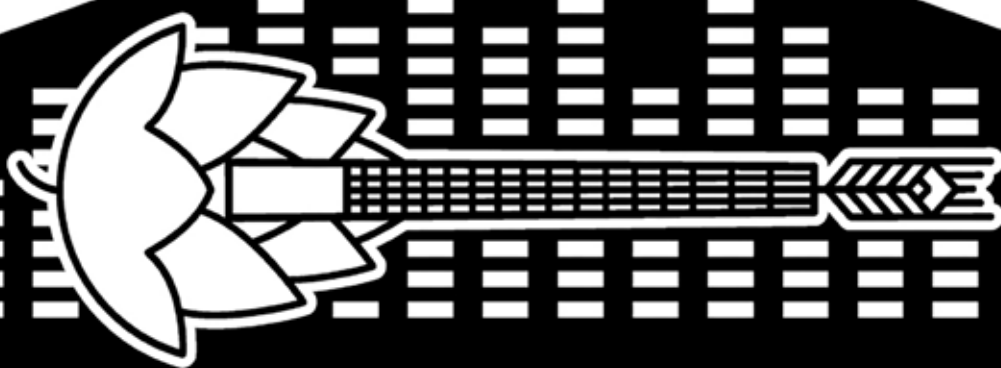
64 caisses locales

320 collaborateurs

889 élus

116 000 sociétaires

Près d'1 Millions d'€ investis dans les associations et la vie locale (Sport – Culture – Institutions – Écoles)



DISTOUFER

BRASSERIE ARTISANALE GUINGAMPAISE



BAR - RESTAURANT

LE FLEURY



30 Rue Tournebride
22810 Belle-Isle-en-Terre



06 10 87 04 27

ello

LE BARTZ • URVOY • LE GAC

ÉLECTRICITÉ
PLOMBERIE
CHAUFFAGE

T. 02 96 43 93 54 • contact@ello.bzh • www.ello.bzh

A L'eau toutou

Toilettage canin
Salon 52 avenue des prunus 22540 Louargat

Catherine montréalaise

06.27.52.47.48



Toilettage Canin
Spécialiste grandes races

LE PARC Pauline

Uniquement sur RDV

06 29 57 31 35

Toutes races toutes tailles

22540 LOUARGAT

COLLECTION ANCIENNES VOITURES

Le CALANDRE CLUB D'ARMOR est un Club de véhicule ancien créée en 1989, ayant pour objet de « rassembler les possesseurs et amateurs de véhicules anciens dans le but de sauvegarder, entretenir et restaurer ce patrimoine, créant ainsi, des liens d'amitié et de solidarité entre tous ses membres.

Avec ses 125 membres et environ 250 véhicules, ils font de nombreux rassemblements les weekends, afin d'exposer leurs véhicules d'époque et faire des balades en découvrant de nombreux paysage.

Association à but non lucratif et d'utilité public, du faite d'être affilié à la FFVE Fédération Française des Véhicules d'Epoques, le club est présidé par Mr Riou Louis joignable au 06 72 42 61 96.



Ils seront présent lors du Cross Départemental des Sapeurs-Pompiers, afin d'exposer quelques véhicules classiques.





LA FERME MARAÎCHÈRE DE KERGALAON



M@N-IMMO.PRO

Stéphane ORY

07 82 66 05 10





Ambulances Derrien
Ambulances V.S.L Taxis

Tél. : 02 96 43 00 44

**Belle-Isle-en-Terre
& Plounévez-Moëdec**

44 Rue du Guic **22810 Belle-Isle-en-Terre**
N° Siret : 833 585 516 00028

Mot du Maire

Belle Isle accueille pour la première fois, le championnat départemental de cross des sapeurs-pompiers, le samedi 26 février 2022.

Notre commune participe à l'organisation de manifestations sportives que sont la randomuco, la Pierre Le Bigault , et je suis très heureux de recevoir cet évènement, sur les sites du Prat Elès et des papeteries Vallées.

Un grand merci à l'Amicale des pompiers Belliloise qui se démène depuis quelques mois pour la préparation de cette journée.

La municipalité met aussi tout en œuvre pour accompagner les pompiers Bellilois et pour faire que cet événement soit une réussite.

Le circuit emprunte les chemins de randonnées le long du Léger qui est labellisé « rivière sauvage ».



Je souhaite la bienvenue aux athlètes, au public, aux responsables départementaux. La période étant difficile, les contraintes sanitaires liées au COVID seront à respecter.

Cette journée sera placée sous le signe du sport, de la convivialité et de la bonne humeur. Car comme le disait Pierre de Coubertin « L'essentiel est de participer ».

Merci à l'amicale des sapeurs-pompiers pour cette organisation. Bonne chance à tous les participants, et bonne journée à tous.

Mr le Maire François Le Marrec
Maire de Belle-Isle-en-Terre

QUALI
confort

isolation

Carrefour
contact



6 Place de l'Église
22810 Belle-Isle-en-Terre
Tél. 02 96 43 35 50

Pour toutes vos commandes, votre boucher se tient à votre disposition.
Ouvert du lundi au samedi de 8h à 20h et le dimanche matin de 9h à 12h30

Bar - Restaurant
Relais Le Menhir *Repas ouvrier*
Repas de groupe



02 96 43 52 17 34, av. des Prunus - 22540 LOUARGAT



Belle-Isle-en-Terre

Z.A de Kerbol

02 96 43 04 72

SECURITEST

CONTROLE TECHNIQUE



BAR TABAC PRESSE LOTO PMU

LE CASTEL

8 RUE CREC'H UGEN
BELLE ISLE EN TERRE
22810



GUINGAMP

SUPER

Plestin-les-Grèves

Ouvert du lundi au samedi
de 8h30 à 20H00



STATION 24H/24



PHOTOCOPIEUSE



PHOTOMATON



Rejoignez-nous !

Rue des Clos - 22 310 Plestin-les-Grèves - Tél : 02 96 54 18 18

Commerçants autrement